



GROW UP Co., Ltd.



**GROW UP**  
グローアップ株式会社



上へ、もっと上へ。

誰も到達したことのない高みを目指して。

ロゴマークに込めた想いを胸に、

私たちは挑戦と進化を続けていきます。



グローアップ株式会社

この場所から  
価値を創造する



看板のデザイン→製作→施工→点検メンテナンスまで

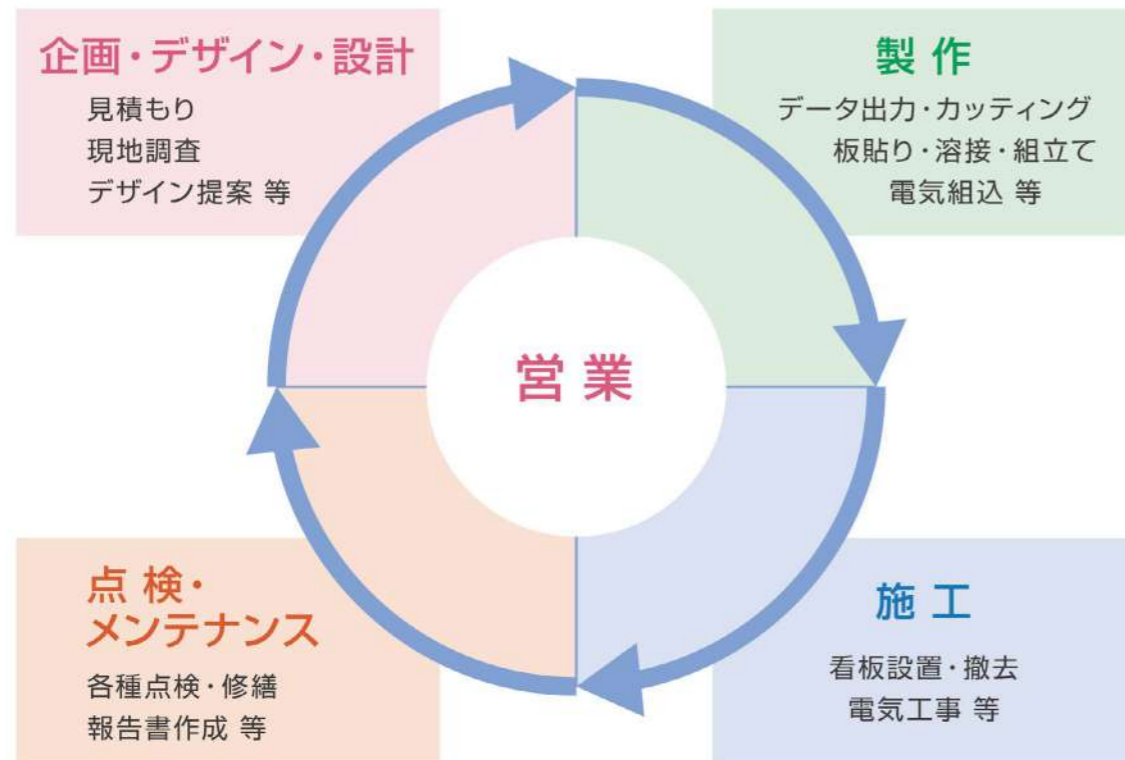
# 一貫体制

私たちは「お客様の想いをカタチにする」ことを使命に、営業・デザイン・製作・施工まで、すべてを自社で一貫して行う体制を築いてきました。完成して終わりではなく、その後のメンテナンスや改修にも迅速に対応。長く安心してお使いいただけるよう、継続的なサポートをお約束します。

最初の打ち合わせから完成後のフォローまで、

お客様と同じ想いで寄り添い続ける。

これこそが、私たちが誇る「信頼の一貫体制」です。



|                     |   |
|---------------------|---|
| 営業・デザイン             | 営業 ..... 6<br>デザイン ..... 8<br>デザイン実績・事例 ..... 9   |
| 看板製作                | 看板製作の流れ ..... 12<br>製作室・工場紹介 ..... 14   |
| 看板工事・取付・撤去          | 工事について ..... 16<br>看板の工事 ..... 18   |
| 特集ページ<br>ロープアクセス    | ロープ施工のメリット ..... 20<br>ロープアクセスについて ..... 22   |
| 点検・メンテナンス<br>申請サポート | 点検・メンテナンスについて ..... 26<br>申請サポート ..... 29   |
| 看板種類                | 主な看板の種類 ..... 30<br>看板種類<br>・壁面看板 ..... 32<br>・LED内照式看板 ..... 33<br>・チャンネル文字 ..... 34<br>・袖看板 ..... 36<br>・自立看板 ..... 37<br>・屋上看板・塔屋看板 ..... 38<br>・ウインドウサイン ..... 39<br>・その他の看板 ..... 40 |
| 施工事例                | 施工事例 ..... 42   |
| 注文方法                | 注文方法 ..... 46<br>データ入稿チェックリスト ..... 49  |

# 営業 デザイン

## 営業

### 看板の「一生」に責任を持つ、 伴走型プランナー

お客様のご要望や課題を丁寧にお伺いし、想いをかたちにすることを大切にしています。完成した看板が街の景色に自然と溶け込み、長く愛され続ける存在となるよう、完成後も見守り続けます。お打ち合わせから完成まで、担当者が一貫して対応し、設置後も安心してお使いいただけるよう、継続的なサポートをご提供いたします。



### 看板が出来るまで

※現地調査の内容次第で、お見積り内容が変更となる場合がございます。

#### ご相談 ヒアリング

看板に関するお悩みやデザインのご相談など、お客様のご要望をうかがいます。

#### 見積もり プラン提案

ヒアリング内容と現地状況をもとに、お見積りとプランをご提案します。

#### ご発注

#### 現地調査

現地にて建物や交通量などを確認し、安全で最適な設置方法を判断します。

#### デザイン 校正

#### 製作

#### 施工(納品)

#### 完成



#### 点検 メンテナンス

定期的な点検・メンテナンスにより長く安全にご利用いただけるよう完成後もサポートいたします。

## デザイン

### デザインで想いを可視化する

経験豊富なデザイナーが、色彩・レイアウト・フォント・素材選びなど、あらゆる要素を戦略的に組み合わせ、お客様の目的に最もふさわしい表現を導き出します。施工や使用環境を熟知しているからこそ、ただ美しいだけでなく、耐久性や機能性、メンテナンス性まで考慮した実用的なデザインをご提案。さらに、店舗看板専門のデザイナーならではの無駄を省いた設計で、集客効果の高いデザインをご提供します。



### デザインで人と街をつなぐ

- 印象に残る 看板デザイン
- 街に映える 店舗・外観デザイン
- 記憶に残る ロゴデザイン
- 人を呼び込む 販促デザイン
- 価値を高める ブランディングデザイン

街の看板屋さんが苦手としがちな「企画力・デザイン力・集客効果」。一方でデザイン事務所や広告代理店に依頼すると、デザイン性は高まりますが、費用面では割高になりがちです。グローアップの強みは、「屋外広告士」「サインプランナー」「デザイナー」が在籍し、企画からデザイン、製作、施工まで一貫して対応できる体制にあります。無駄なコストを抑えながらも高いデザイン性と集客力を兼ね備えた看板をご提案します。

### グローアップのデザイナーが目指す5つのこと

ブランドイメージ  
を伝える

デザインや素材、書体  
でお店の雰囲気や個性  
を表現し、ブランド力  
を高めます。

集客効果を  
高める

遠くからでも目に入り  
やすいデザインや色使  
いで、ブランド認知と来  
店を同時に促します。

お客様を  
誘導する

入口や導線をわかりや  
すく案内し、看板やサ  
インでスムーズな来店  
をサポートします。

必要な情報を  
発信する

営業時間やサービス内  
容、アクセス情報など、  
伝えたい情報を効果的  
に伝えます。

コスト・機能面  
の工夫

素材やパネル、設置方  
法を工夫して、使いや  
すく費用も抑えた設計  
を考えます。

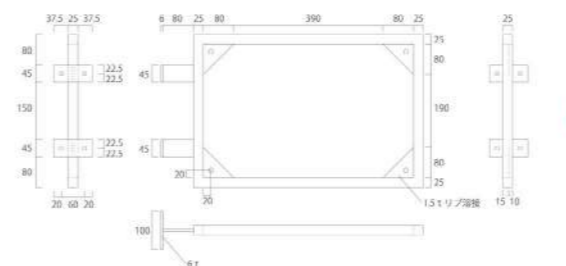


## デザイン実績

### □埼玉県加須市 脱毛専門サロン 設計から対応!オリジナル看板

袖看板はフレーム設計からデザインまでを自社で手がけ、末長くご愛用いただけるよう細部にまで工夫を凝らしました。コンパクトながらも存在感があり、「パリの街角にあるようなオシャレな看板」と大変ご好評でした。さらに、ステンレス切文字やウインドウサイン、室内サインまでトータルで対応させていただきました。

#### ■ 設計図



### □埼玉県久喜市 整体院 お客様の想いを丁寧にかたちに

チャンネル文字・内照式看板・ウインドウサイン・タペストリーなどをトータルで制作。それぞれの看板には一つひとつ意味が込められており、お客様の想いを丁寧に表現しました。打ち合わせを重ねながら一緒に作りあげていきました。「私たちの想いを大切に聞き取っていただき、嬉しかったです。」とのお言葉をいただきました。



## デザイン事例 01

矯正歯科らしい高級感のある看板にしたいとのご要望いただきました。縦長の看板には陰影が美しく映えるステンレス切文字、窓上部には内照式のチャンネル文字を設置し、夕方から夜にかけても高い視認性を確保しました。昼夜を問わずしっかりとアピールできるサインとなり、院長先生にも大変ご満足いただきました。



## デザイン事例 02

海外の美術書を中心に扱うアートな古本屋さんのファサード事例です。クライアントと何度も打ち合わせを重ね、ロゴマーク・ロゴタイプ・ブランドカラーを含め、店舗全体のデザインを統合しました。静かな存在感で書籍の世界観を伝える外観は、控えめながら確かな個性を放ち、街に溶け込みつつブランドイメージを印象付けています。



## デザイン事例 03

看板設置前に外壁屋さんで外壁リニューアルをされるということで、看板にあう外壁の色のご相談を受けながら看板デザインを進めていきました。おもわず入りたくなるようなファサードはもちろん、壁側面の思わず二度見してしまうアイキャッチ効果抜群のロゴマークは、照明でしっかり照らし道行く人を笑顔にしています。



## デザイン事例 04

新規オープンの体操教室の看板の事例です。子どもたちの元気いっぴいな様子が伝わるよう、明るく動きのあるデザインに仕上げました。遠くからでもしっかり目に入る視認性を意識し、街の雰囲気にも自然に溶け込むことで、殺風景だった建物がパツと明るく、元気を感じられる存在になっています。



## デザイン事例 05

イタリアンレストラン「ラッキーバード」さんのファサード事例です。お預かりした木の土台に、ステンレスの切文字サインをデザインしました。ログハウス調のあたたかみのあるお店の雰囲気を、シャープなステンレスの質感がきりりと引き締め、バランスの取れたとても良い仕上がりになっています。



## デザイン事例 06

キッチンカーの暖簾のご依頼をいただきました。長年愛されてきた老舗の重厚感と信頼感を大切にしながら、フルーツサンドならではの色とりどりでみずみずしいカラーを取り入れ、思わず足を止めて食べたいようなデザインを目指しました。幅広い世代に親しみやすいデザインに仕上げています。



# 看板製作



## 看板 ができるまで the process of making a signboard

### 1. デザイン～データ処理

デザインが完成したら  
印刷用のデータに調整します。



### 2. インクジェット出力・UVラミ加工

屋外用塩ビシートなどに大型のインクジェットプリンターで  
印刷を行います。その後、印刷面の保護 (UVカット・  
キズ防止) のラミネート加工します。



### 3. フェイスの製作

印刷されたシートをアルミ複合板に  
貼り付けます。シワや気泡が出ないよう  
丁寧に仕上げます。



### 4. 本体製作

看板を支えるフレームや支柱を溶接したり  
各パーツを組み合わせ、最終形に仕上げます。



### 5. 設置工事

看板の大きさや仕様に合わせて地面を掘り、  
支柱を埋め込みます。コンクリートを流し込み、  
バランスよく仕上げて完成です！





## 製作室

### インクジェット出力加工

屋外耐候性に優れた溶剤系大型インクジェットプリンター。美しい発色と高精細出力を安定品質で実現します。

最大幅 1,250mm / 塩ビ、ターポリン、合成紙など



### ラミネート加工

プリント後の保護に最適なラミネート加工機。耐候性と仕上がり品質を高め、屋外看板に最適化。

最大幅 1,250mm / マット（光沢無し）、グロス（光沢有り）



### カッティングシート加工

シートの切抜加工に適したカッティングプロッター。高精度カットで看板用文字・図形を効率よく作成。

最大幅 1,000mm / カッティングシート、インクジェットシートなど



### パネルカット加工

アルミ複合板などの板材加工に適したパネルソー。直線切断を高精度かつ安全に行える設備です。

最大幅 2,440mm×1,220mm / アルミ複合板、他板材



### 貼り込み作業

シートと板材を均一に貼り合わせる自動貼り機。フラット型で気泡を防ぎ、美しい仕上がりを実現。

最大幅 2,440mm×1,220mm / カッティングシート、インクジェットシート



## 工場

### 立体文字の製作

金属箱文字やステンレス切抜き、カルプ文字に対応。デザインや用途に応じた立体文字を高品質に製作。

サイズ 50mm~1,800mm / ステンレス、亜鉛メッキ、カルプ



### 電飾LEDの組み込み

電飾看板やチャンネル文字にLEDを組み込みます。発光ムラや、安全性と視認性を社内でチェック。

LEDモジュール、LEDテープ、LED蛍光灯、LED電源



### 看板枠の製作（アルミ・鉄骨）

アルミ枠や鉄骨など多様な素材に対応。用途に応じた看板枠を自社製作、高品質で低コストを実現。

最大幅 9,000mm / アルミ枠、開閉式アルミ枠、鉄枠



### 看板本体の溶接加工

大型看板にも対応。図面に基づき本体を溶接加工。高い強度と精度でオリジナル看板の本体を製作。

最大サイズ 10,000mm / 鉄骨切断、加工、溶接、塗装



### 最終仕上げ作業

看板本体・面板・フレームなど組み立てる最終工程。精密な仕上げ、高品質な看板を自社工場で完成。

最終工程チェック後、梱包・養生シトラックに慎重に積込



# 看板工事・取付・撤去



看板工事の事なら  
私たちに任せください!!



- 自社スタッフが工事
- 資格者多数
- 工事系車両も完備
- あらゆる工事に対応

## 自社スタッフが工事

現地調査から取付工事まで  
自社一貫「責任施工」がモットーです



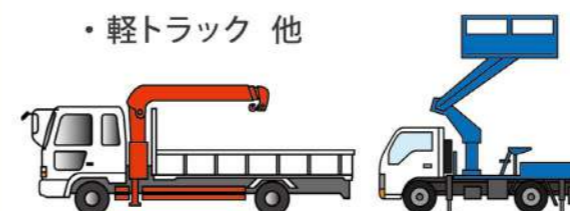
## 資格者多数

- ・屋外広告士 4名
- ・第一種電気工事士 2名
- ・第二種電気工事士 6名
- ・広告物点検技士 5名
- ・高所作業車
- ・移動式クレーン
- ・玉掛け技能
- ・フルハーネス
- ・ロープ高所作業 他



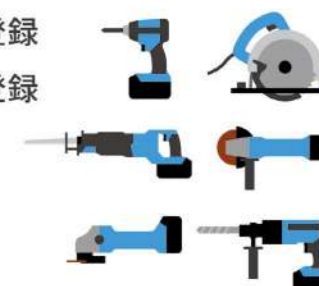
## 工事系車両も完備

- ・高所作業車 (12m)
- ・移動式クレーン車 (4段)
- ・ハイエース
- ・軽トラック 他



## あらゆる工事に対応

- 屋外広告業登録  
(東京、埼玉、神奈川、千葉、群馬、栃木、茨城 他)
- 電気工事業登録
- 建設業許可登録
  - ・鉄骨工事
  - ・基礎工事
  - ・塗装工事
  - ・撤去工事
- 産業廃棄物収集運搬業





# 看板の工事

## 看板工事全般

大型看板からチャンネル文字、ガラスフィルム等あらゆる看板を責任施工で対応いたします。

大型看板、電飾看板、箱文字、シート貼り、基礎工事 他



## LED化工事

看板の照明器具の交換、内部照明のLED化など看板に関する電気工事を資格者が安全に行います。

LED蛍光灯、LEDモジュール、LED投光器、電源・配線工事 他



## 高所看板・ロープアクセス

P.20~

特殊技術のロープアクセス工法で、高所看板を安全にスピーディーに施工できます。実績多数！

屋上広告塔、ビル袖看板、ビル壁面看板、工場、ホテル 等



## 点検・メンテナンス

P.26~

安全管理に欠かせない、点検・メンテナンスもお任せください。経験豊富なスタッフが対応します。

屋外広告物更新時の点検、緊急点検、メンテナンス、調査



## 看板撤去工事

最も危険な看板撤去工事も、安全に工事出来ます。短納期、低予算でも、ぜひ一度ご相談ください。

本体撤去、面板撤去、白戻し、基礎撤去、塗装 等



# 他得意な工事

## 電気工事 ※電気工事業登録

工場や事務所の照明交換や配線工事など、看板屋ではできない範囲の電気工事でもお受けできます。

ブレーカー、タイマー、自動点滅器の設置、配線工事、結線作業 等



## 塗装工事

鉄骨塗装や外壁塗装や路面塗装まで、経験豊富なスタッフが対応します。足場工事からお任せください。

内部鉄骨塗装、支柱塗装、外壁塗装、路面ライン塗装 等



## 修繕工事

看板以外でも、屋外の駐車場や建物周辺で気になる所があればご相談ください。可能な限り対応いたします。

修理、補修、交換、調査、撤去など、何でもご相談ください



## 原状回復工事

店舗や事務所などの原状回復工事もお任せください。看板などを白くしたり、元の状態に戻す工事です。

取り外し、白戻し、撤去、塗装、補修、解体、運搬作業



## 産業廃棄物の収集運搬

撤去工事や解体工事が出た廃棄物も、「産業廃棄物収集運搬業」を取得した弊社に是非お任せください。

産業廃棄物収集、運搬業務、一時保管、処分場持ち込み 等



特集ページ

## ロープアクセス

高所 狭小スペース

難所 足場不要



# 困難な現場も チームワークが 可能に

## ロープ看板施工に特化した プロの専門技術

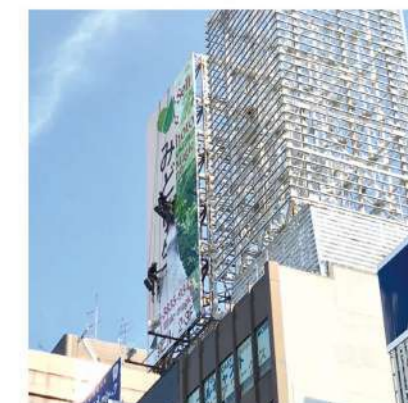
高所作業車や足場が設置できない場所への有効な施工方法として、ロープアクセス技術を活用して看板工事を行っています。縄はしごやブランコとは違い上下左右にと自由に移動ができるため、あらゆる施工が可能です。この技術を看板工事に融合させる事によって、ローコストでスピーディーな施工を実現させました。



### ロープ施工 の メリット

- ✓ 車両が近づけない場所や、駅前・繁華街でも作業が可能。
- ✓ 高所作業車を使用しませんので騒音や排気ガスが出ない。
- ✓ 足場不要なので柔軟な工事計画とコスト削減が可能。
- ✓ 工場や店舗など操業中でも作業が可能。
- ✓ 電線が多い場所、ビルとビルの谷間も施工可能。

### 【業務内容】



- インクジェットシート貼り
- アクリル板の交換
- 各種電気工事
- 各種看板設置工事
- カットニングシート貼り
- チャンネル文字の取付
- 安全点検
- 各種看板撤去工事
- 白シート貼り
- 照明の取付
- メンテナンス
- 塗装・改修工事
- アルミ複合板の取付
- LED化工事
- 原状回復工事
- 各種看板製作

# 徹底追求した 安全とシステムが あります

## 国際基準の安全規格を導入

私たちの使用しているハーネスやロープ・ヘルメット・器具類は全てヨーロッパ規格、または北米規格に適合しており、安全を第一に徹底追及しております。



## 2重3重の安全システム・作業手順もマニュアル化

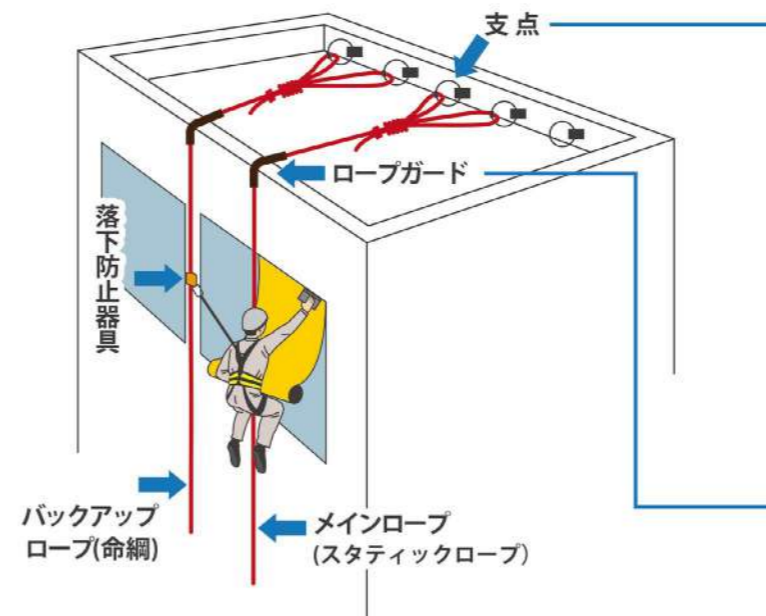


使用器具の破断強度は22KN以上(2200kg)ですが、グローアップでは、現場の状況に適応したワークポジショニングを確保し、ロープ間の移動や登高、下降を複数の器具やロープを繰り返しながら作業しますので、安全率10%(220kg)内でシステムを構成します。

建物屋上から下降する場合には、支点にかかる重さを分散させることで落下のリスクを軽減、また器具の掛け替え時に作業員の落下を防止するために2箇所以上の安全確保を徹底しています。

また、万が一の落下に備えて作業員に掛かる衝撃を吸収するための措置など、常に2重3重の安全対策をとっています。

器具には個別の識別番号がマーキングされていますので、定期的に専用の点検マニュアルに従いメンテナンスを実施しており、グローアップは、安全に対して常に高い意識を持っています。



## 通行人への安全確保と、物の落下防止対策



物の落下の恐れのある範囲には必ずカラーコーンで囲いをつくり、人の侵入を防ぎます。必要に応じて道路使用許可を取り、ガードマンを配置して安全を確保します。また、ロープ施工者は使用する道具類を全て身体に結び付け、道具を落下させ通行人に怪我させないように細心の注意を払います。

## 施工前の安全点検と、作業手順の確認徹底



### 施工前安全点検の実施

- ✓ 強固な箇所から支点をとっているか
  - ✓ 支点の強度は十分か (荷重テスト)
  - ✓ ロープの結び方に問題はないか
  - ✓ ロープの外皮に損傷はないか
  - ✓ 器具に損傷はないか、また正常に機能しているか
  - ✓ 器具 (道具) がハーネスにしっかり装着されているか
  - ✓ ロープや器具に無理な負担が掛かっていないか
- ※また、作業手順の確認、レスキュー体制の確認も行います。



ビルの屋上の大型看板や壁面看板など、高所看板のお悩みをロープアクセスで解決。関東全域で実績多数。塔屋看板のシート貼りや照明交換もおまかせ！

## グローアップが誇るロープアクセスの技術力

大型の現場も高所看板ロープチームにおまかせください！

1

### あらゆる資格・免許を取得

高所作業ロープチームはあらゆる現場に対応するための資格・免許を取得し、常に技術力向上を追求しています。

2

### 高所看板の実績多数

ロープ施工の豊富な経験があり、施工実績多数！技術の高さには自信があります。ロープチームで大型の現場もお任せください。

3

### コンプライアンスを重視

道路使用許可申請・交通誘導員の配置などを徹底し、法令の遵守・高い倫理観のもとで施工しています。

## 施工に必要な資格・免許は全て取得済です

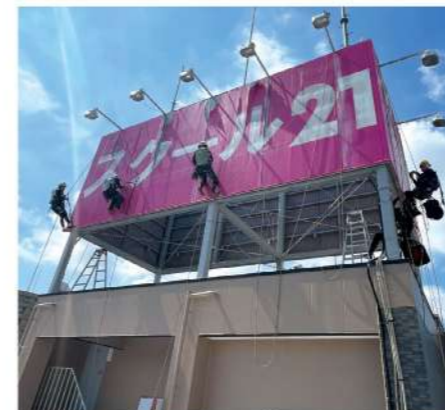
- ・第一種、第二種電気工事士
- ・屋外広告士
- ・高所作業車技能講習
- ・小型移動式クレーン運転技能講習
- ・玉掛け技能講習
- ・足場の組立等作業主任者技能講習
- ・ガス溶接技能講習
- ・二級建築施工管理技士（躯体）
- ・広告物点検技士
- ・ロープ高所作業特別教育
- ・フルハーネス特別教育
- ・職長・安全衛生責任者
- ・穴掘建柱車運転のための特別教育
- ・自由研削といし取替特別教育 その他

## ロープアクセスで施工できる看板

高所作業のお悩みはグローアップが解決します！

- ・車両が看板まで届かない！
- ・道幅が狭く車両が入れない！
- ・足場を組むと予算オーバーに！
- ・線路沿いや歩道橋付近で工事が困難！
- ・工期が短く、手配の時間がない！
- ・電線や障害物で看板に接近できない！
- ・騒音問題などで夜間工事ができない！
- ・軽作業だから大がかりにたくない！

### インクジェットシート貼り



### 点検



### パネル設置



### カッティングシート貼り



### 看板取付工事



### 照明設置



### LED化



### 面板交換



### 塗装工事



点検・メンテナンス  
申請サポート



メンテナンス

看板をあげてみると中身はサビだらけということも



照明の根元が折れてしまってます！



根元にサビがでたり基礎にヒビ割れが！



パイプ状の支柱の厚みが減っていないか肉厚検査をします



内部まで問題ないかしっかり確認します



看板をとめているボルトの壁にヒビ割れがおこってます！



高所 ロープを使つての点検や電気工事も得意分野です



塗装 ケレン、錆止め塗装、補強を施し、定期点検で様子をみます

before



after



建ててから何年も経っている、外からはわからない  
看板の内部の点検をおすすめします

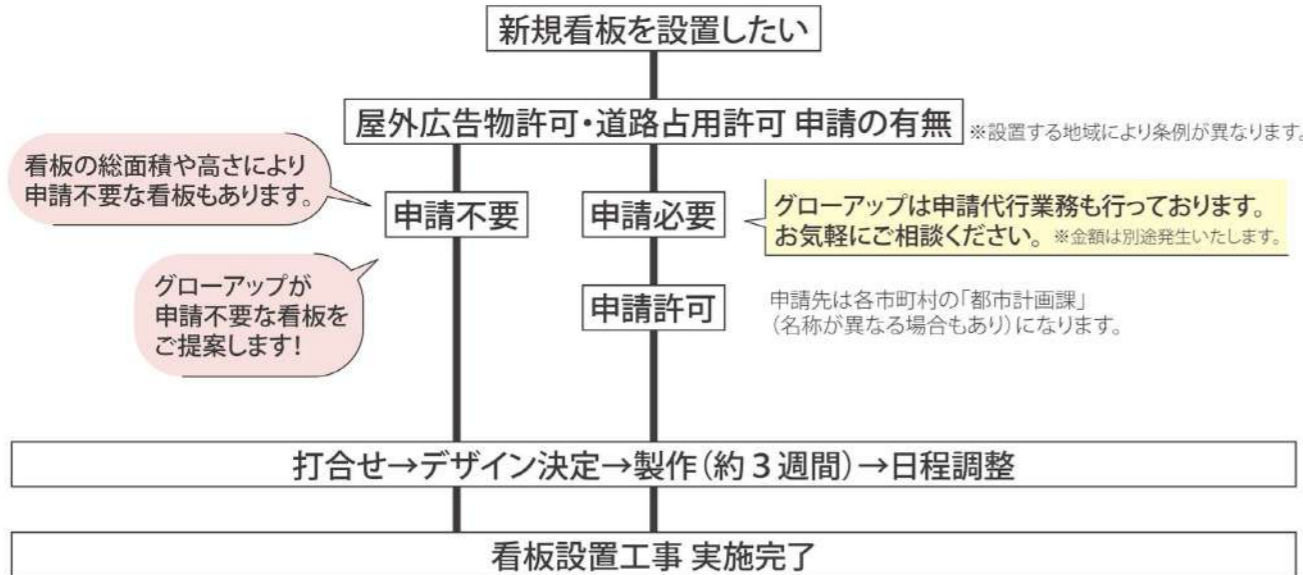
点検・メンテナンスは  
看板のプロにお任せください

## 屋外広告物(看板)を設置するには「許可申請」が必要です

※屋外広告物条例に違反した場合は、罰金刑に処せられることがあります。【埼玉県屋外広告物条例第28条】

お店や会社の看板など、屋外に掲げる広告物は、町の景観を守り、人々の安全を確保するために、法律や条例で細かいルールが定められています。看板は集客や案内に役立つ一方で、設置方法や大きさによっては景観を損なったり、強風などで倒れて事故を引き起こす危険があるためです。このため、屋外に広告物を設置する際には、必ず事前に自治体へ申請を行い、許可を受ける必要があります。

### 新規 看板設置のお客様

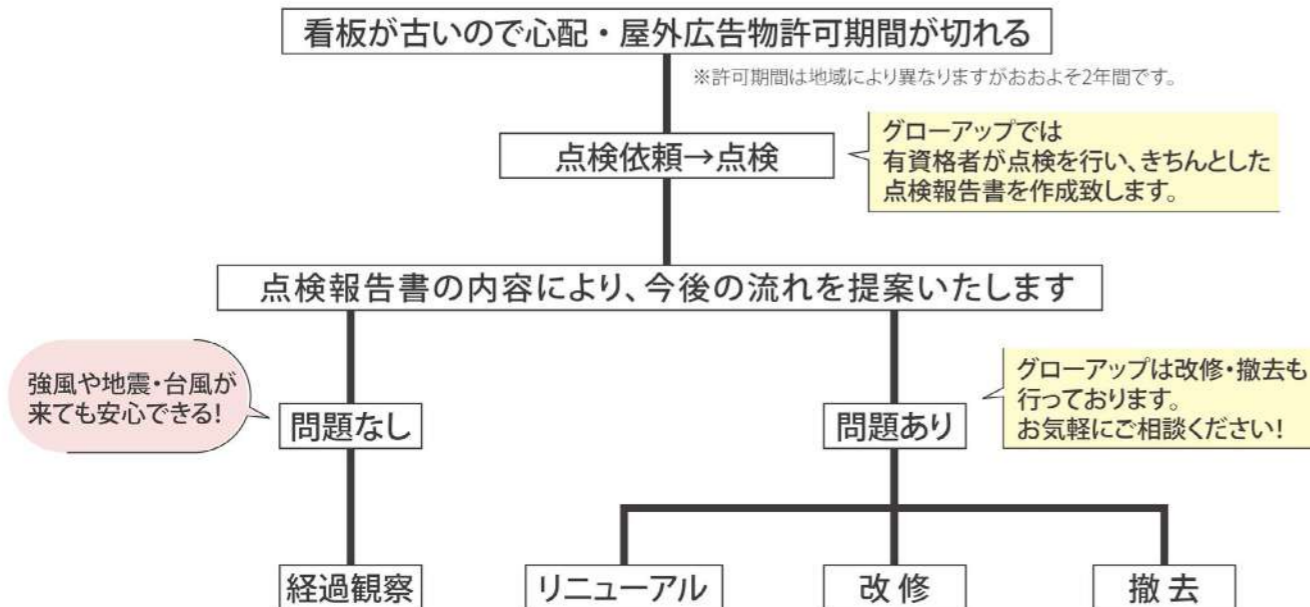


## 看板の設置者は管理義務・点検義務があります

※屋外広告物の表示・設置者や管理者は、補修その他必要な管理を行い、屋外広告物を良好な状態に保持することが義務づけられています。【埼玉県屋外広告物条例第14条第1項】

設置した看板は、設置者が責任を持って適切に管理し、定期的な点検を行う必要があります。看板は年月が経つと劣化や損傷が進み、落下や倒壊など思わぬ事故を引き起こす危険があります。看板は「設置して終わり」ではなく、設置後の安全管理こそが事業者の重要な責務です。

### 年数の経った 看板を保有のお客様



## 専門知識に基づいた的確な点検・メンテナンス

※広告物には点検を有資格者に行わせる義務、又は努力義務があります。【埼玉県屋外広告物条例第14条の2第2項、第3項】

グローアップには点検有資格者がいるから安心して任せられます。



点検後は独自の点検報告書を提出。看板設置地域の申請書類に合わせた報告書も作成可能です。

長年の経験とノウハウを活かし、広告物や設備の状態を丁寧に点検いたします。ロープの高度な技術と専門知識で高所や難所でも安全に作業を実施。小さな不具合も見逃さず、トラブルを未然に防ぐことで安心・快適な環境を守ります。必要に応じて修理や改善方法も分かりやすくご提案するため、初めての方でも安心してお任せいただけます。また、定期的な点検・メンテナンスにより、急なトラブルや余計なコストを防ぎ、広告物や設備を長く安全にご利用いただけます。

## 屋外広告物許可申請の代行業務を行います

面倒な書類作成から提出までワンストップでサポートします。

屋外広告物許可申請に必要な書類の準備は、一部お客様にもご協力いただきますが、スタッフが丁寧にサポートします。初めての方でも安心してお任せいただけるよう、提出や行政とのやり取りはすべて一括でサポートします。時間と手間を大幅に削減し、スムーズに許可取得まで進められる体制を整えています。広告物設置に関する疑問や不安にも親身に対応し、安心・確実なサービスをご提供します。



- ☑ 道路使用許可申請
- ☑ 道路占有許可申請  
管轄の警察署へ道路使用許可申請書を提出します。
- ☑ 交通誘導員の配置  
必要に応じて交通誘導員を配置します。
- ☑ 屋外広告物の申請  
屋外広告物の許可申請や継続申請をサポートします。
- ☑ 点検報告書の作成  
必要に応じて点検後に点検報告書を作成します。
- ☑ 電気引き込み申請  
電気工事士の資格を持つ登録業者が電力会社へ申請します。
- ☑ 工作物確認申請  
建築基準法に基づき申請手続きを代行致します。
- ☑ 作業計画の作成  
各現場に応じた作業の方法や順序の作業計画を作成します。

# 看板種類



上記以外の看板も承っておりますので、  
お気軽にお問い合わせください。

# 人気No.1の定番商品 壁面看板

HP プレート看板  
施工事例はこちら



## TOPICS

### 壁面を利用した看板

建物の壁面を利用して設置される壁面看板は、高い視認性と訴求力が特長です。店舗名や企業名、業務内容などを効果的に伝え、認知度向上に貢献します。素材やサイズの自由度も高い。



**厚さ3mm、軽量のプレート看板**  
薄型で軽量のプレート看板は、施工性・加工性・コスト面に優れ、扱いやすく設置もしやすいため、屋外看板の主流として幅広く使用されています。

**オプション アルミ枠付き (30mm厚)**  
アルミ枠付きのプレート看板は、壁面を傷めにくく安心して設置できます。厚みが出るためより高級感があり、空間の印象を高めます。

**横断幕・懸垂幕 (ターポリン)**  
ターポリン広告は耐候性・耐久性に優れた素材を使用。屋外でも鮮やかな印刷表現が可能で、イベントや仮設広告に最適です。

HP 内照式看板  
施工事例はこちら



# 夜間でも高い視認性 LED内照式看板

## TOPICS

### 内側から光る壁面看板

夜間でも高い視認性を実現する、店舗や施設の顔として活躍するLED内照式看板です。明るく目を引く演出で、夜間でもお店の魅力をしっかり伝え、集客力の向上にも非常に効果的です。



**省エネのLEDモジュールを採用**  
厳選した高効率LEDモジュールを使用し、省電力なのに十分な明るさを確保しています。長寿命でランニングコストも抑えた看板です。

**アルミ開閉式で、らくらくメンテ!!**  
アルミ開閉式の構造により、前面から点検・交換が可能。LEDのメンテナンスがしやすく、更にアルミ製なので長期使用でも安心な壁面看板です。

**100%自社工場で製造!!**  
設計から製作・組立まで自社工場で一貫対応。アルミ部材の組立から、LEDモジュールの仕入れ組込み、表示面加工まで自社で行っています。

# 高級感と存在感を演出

# チャンネル文字

HP 施工事例はこちら



## TOPICS

### 立体文字の魅力

チャンネル文字・立体文字は、奥行きのある表現で高い存在感を演出。昼夜問わず視認性が高く、ブランド訴求力を高めます。存在感、カッコ良さ、オシャレさを追求する方にお勧めの看板です。



### 金属切文字 (SUS・亜鉛・スチールなど)

金属製のチャンネル文字は、焼付塗装仕上げをはじめ、多彩な材質や仕上がりがあり、店舗や施設のデザインや意匠に合わせた最適な表現が可能です。



### カルプ文字 (発泡ウレタン樹脂)

カルプ文字は、立体感のある文字表現で表面にカラーシートを貼って仕上げます。素材は発泡ウレタン樹脂で、軽くて屋外でも使用可。高所には不向きです。



### 切文字 (金属、アクリル、複合板など)

切文字は、アルミ複合板、アクリル、ABS樹脂、金属など多彩な素材から選択可能。立体的でシャープな表現により、高い視認性とデザイン性を実現します。

## バックチャンネル文字 (背面発光)

看板の内部にLEDをセットした看板です。文字が壁面から浮かび上がるように見える立体的なデザインで、高級感とラグジュアリーな印象を演出します。夜間営業の飲食店、学習塾、医院などの様々な業種に多く使用されています。

- 背面発光
- 側面発光
- 正面発光
- 両面発光



## フロントチャンネル文字 (正面発光)

フロントチャンネル文字は、フチあり・フチなし、弁当箱型、内照式樹脂チャンネルなど、多彩なタイプをご用意しています。用途やデザインに合わせて形状・サイズ・仕上げを最適に選べるため、店舗や施設の個性を活かしたサイン演出が可能です。



## 樹脂チャンネル文字 (側面発光)

樹脂文字の側面発光チャンネル文字は、柔らかな光で上品な印象を演出。夜間の視認性が高く、店舗の個性を引き立てます。基本的には屋内サインに向いており、お洒落で多彩な表現が可能なサインです。



### 注意点

- 線が細すぎる、文字が小さすぎる場合は作成できません。
- 細かすぎる複雑なデザインの場合は作成できません。
- 大きすぎる看板の場合、重みに耐えられずお断りすることがございます。
- 壁面の状況により施工ができない場合がございます。

# 存在感を放つ上質サイン 袖看板

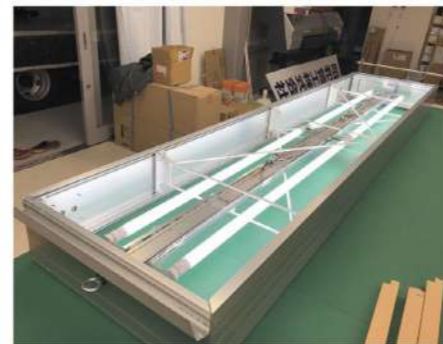
HP 袖看板  
施工事例はこちら



## TOPICS

### 視認性なら袖看板

袖看板は建物から突き出して設置するため、遠方や側面からも高い視認性を確保。通行人への訴求力が高く集客に効果的です。



### 多様なデザイン性

形状・サイズの自由度が高く、建物やブランドに合わせた表現が可能。個性を際立たせ、視認性と訴求力を高めます。

### 蛍光灯からLED蛍光灯へ

省エネで長寿命なLED蛍光灯により、消費電力を削減。明るさと視認性を確保し、袖看板の維持管理を効率化します。デザイン変更と同時に勧めます。

### 袖看板も自社工場で作

古くなった袖看板を撤去し、新しく交換できます。アルミ製の本体を採用し、電飾もLEDを採用しますので、長寿命で長持ちする看板を製作します。

# 遠くからも目を引く自立型 自立看板

HP 施工事例はこちら



野立看板 ポール看板



野立看板 ポール看板 駐車場看板 誘導看板

## TOPICS

### 宣伝効果No.1

看板を代表する自立式の看板。ポール看板・野立看板・駐車場看板・誘導看板と、用途は様々です。遠方からの高い視認性が特長。宣伝告知はもちろん、来店誘導と認知向上に大きな効果を発揮します。



### 入口に建てる効果的

敷地入口に設置することで高い誘導効果を発揮。来訪者に施設や店舗の存在を分かりやすく伝える自立看板です。



### スポットライトで夜も映える

スポットライト照明により夜間でも看板を美しく演出。昼夜を問わず高い視認性を確保し、存在感のある自立看板です。

### サイズは形状も自由自在に

設置場所や用途に合わせてサイズ・形状を自在に設計。敷地条件に最適な自立看板で高い訴求力を実現します。

HP 屋上・塔屋看板  
施工事例はこちら

# 建物の最上部で存在感を放つ 屋上看板・塔屋看板



## TOPICS

### 屋上の目立つ看板

建物最上部に設置する屋上看板は、遠方からでも高い視認性を確保。街のランドマークとして企業や店舗の存在感を強く印象付けます。



**インクジェットシートを直接貼る**  
出力したインクジェットシートを看板面に直接施工。高精細な表現が可能で、屋上看板でも鮮やかな訴求を実現します。



**面板+シート貼りで美しく**  
下地が傷んでいる場合は、アルミ複合板にシートを貼ったものを設置します。看板の状況を見て、ご提案させていただきます。



**自社スタッフによる完全自社施工**  
看板の製作はもちろん、看板の工事も自社スタッフで対応します。多数の実績がございますので安心してご用命下さい。

HP ウィンドウサイン  
施工事例はこちら

# 窓から魅せるブランドサイン ウィンドウサイン



カッティング インクジェット すりガラス 目隠しシート グラフィック 遮熱フィルム 防犯フィルム

## TOPICS

### 自由自在な表現を

インクジェット印刷機により、イラストや写真まで自由自在な表現が可能です。また、すりガラス調やグラフィック調など様々なシートをご用意しています。デザイン性と視認性を両立し、空間演出や広告表現の幅を広げます。



**ガラス面を有効利用**  
店舗の雰囲気やブランドに合わせたデザインで、外観の印象を向上。視線を集め、効果的な情報発信を実現します。



**目隠し効果もガラスシートで**  
外からの視線を程よく遮りつつ、店舗や施設のブランドイメージを演出。透け感を活かしたデザインやロゴで、上品で洗練された窓面サインが実現します。

**防犯フィルム・遮熱フィルム**  
ウィンドウサインに防犯フィルムや遮熱フィルムを組み合わせることで、安全性や快適性と両立。ブランドデザインを損なわず、快適な空間を実現します。

# 個性を引き立てる多彩な看板

## その他の看板

- 横断幕
- 銘板
- 置き看板
- カーラッピング
- マグネット
- サイネージ

### TOPICS

#### 横断幕・懸垂幕

イベントや店舗の告知、キャンペーンなどで手軽に設置できる横断幕は、軽量で持ち運びや設置も簡単です。自由度の高いデザインで、人目を惹くサイン演出が可能です。屋内外を問わず、さまざまなシーンで効果的にアピールできます。



#### 銘板

銘板は、企業名や施設名、建物の情報を明確に表示するサインです。金属やアクリルなど耐久性の高い素材で美観を保ちながら長期間使用でき、シンプルなものから存在感のあるデザインまで、用途や設置場所に合わせて最適に表現できます。



#### 置き型看板

置き型看板は設置・移動がしやすく、必要な場所で手軽に訴求可能。店舗前やイベント時の案内・集客に効果的です。

### カーラッピング

カーラッピングは、車両のボディに特殊なフィルムを貼ることで、広告やデザインを施せる手法です。はがす事も可能で、短期間のプロモーションやブランドPRに最適。移動する広告媒体として、注目度の高いアピールを実現します。

- 営業車
- トラック
- バス
- 自家用車



#### マグネットシート

マグネットシートは、金属面に簡単に貼り付けられる取り外し可能なサインです。車両や店舗内の一時掲示物として手軽に使用でき、必要に応じて貼り替えや取り外しも簡単です。手軽さと柔軟性を兼ね備えた、便利なサインツールです。



#### シャッターサイン

シャッター面にインクジェット印刷を施すシャッターサイン。大きな画面を活かし、高い訴求力と視認性を発揮します。カラープリントが可能なので画像やイラストも自由にレイアウトでき、お店が閉まっても広告効果は抜群です。



#### LED装飾

LED装飾は建物やサインを印象的に演出し、夜間の視認性と存在感を向上させます。LEDは看板や店舗内装など幅広く活用でき、明るさや色の調整も自由に行える、デザイン性と機能性を兼ね備えたライティングツールです。



#### デジタルサイネージ

デジタルサイネージは、ディスプレイで映像や情報を表示する次世代の広告・案内サインです。動画や静止画、リアルタイム情報の配信が可能で、幅広い場所で活用できます。デザインやコンテンツも自由に変更でき、柔軟な情報演出が可能です。



施工事例



施工事例



施工事例



施工事例



# 注文方法

## ご依頼から施工・納品までの目安期間

### STEP 1 ● ご相談・ヒアリング

看板に関するお悩みやデザインのご相談など、  
まずはお気軽にお問い合わせください。

問い合わせフォーム



✉ info@kanban-kuki.com  
https://growup-sign.com/  
☎ 0480-28-4113

店舗看板の場合  
ご希望納期の  
2~3カ月前より  
ご相談ください

即日  
〜  
7営業日

### STEP 2 ● 見積もり・プラン提案

ヒアリング内容と現地状況をもとに、  
お見積もりとプランをご提案します。

※あらかじめ現地のお写真を頂けると、お見積もりまでがスムーズです。

ご発注

即日  
〜  
7営業日

### STEP 3 ● 現地調査

現地にて建物や交通量などを確認し、看板の視認性や  
集客効果も踏まえて最適な設置方法を判断します。

※遠方の場合は、ご発注いただけなかった場合（現地調査のみの場合）でも、  
料金が発生することがあります。

即日  
〜  
14営業日

### STEP 4 ● デザイン・校正

お客さまと一緒にデザインを作り上げ、理想のカタチにしていきます。

※校正は3回までが目安です。以降の修正は別途料金がかかる場合があります。  
※修正内容により制作期間が変わることがあります。

1  
週間  
〜  
1カ月半

### STEP 5 ● 製作・施工（納品）

デザインと仕様確定後、自社工場で看板を製作し、施工します。

※看板の製作内容によって異なりますが、おおむね3週間前後かかります。  
※この期間中に、施工日の調整や道路使用許可の申請などを行います。

完了

### ● 点検・メンテナンス 別途料金

定期的な点検・メンテナンスにより、  
長く安全にご利用いただけるようサポートいたします。

## お見積もり・金額設定について

|                                    |   |                                |   |                            |   |                                     |   |                             |
|------------------------------------|---|--------------------------------|---|----------------------------|---|-------------------------------------|---|-----------------------------|
| 看板本体費                              | + | デザイン費                          | + | 出力・製作費                     | + | 設置工事費                               | + | その他諸経費                      |
| 壁面看板・袖看板<br>自立看板・置き看板<br>チャンネル文字など |   | デザイン・ロゴ提案<br>写真加工など<br>出力データ調整 |   | シート出力<br>ラミネート加工<br>看板製作など |   | 施工費、高所作業車<br>道路交通許可申請費<br>ガードマン手配など |   | 現地調査費、交通費<br>営業経費、<br>副材費など |

### 看板本体の価格

基本的に看板のサイズが大きくなればなるほど金額が高くなりますので、おおよその看板の希望サイズをお知らせください。

### デザイン費について

Adobe Illustratorによるデザインデータをご入稿いただく場合でも、出力用データ調整費は発生いたします。  
弊社デザイナーによるデザイン提案・ロゴ作成・写真点数や色調整の有無により、料金が変動します。

### 現地調査について

看板の設置位置の高さや、設置場所周辺の道路交通状況により、作業車やガードマンの手配が必要となる場合がございます。  
通常はGoogle ストリートビューにて現地を確認し、概算のお見積もりをお出しいたします。  
インターネット上で確認できない場合は、現地のお写真をご提供いただいております。最終的な金額は、現地調査後に確定いたします。  
※現地調査後にキャンセルされる場合は、現地調査費のみをご請求させていただきます。あらかじめご了承ください。

## 返品・交換・製品保証期間について

### 保証について

商品をご利用になって生じた付随的または二次的損害について、当社は責任を負いかねます。  
また、明らかに当社の過失による損害であった場合においても、補償の範囲は商品代金および送料を上限とし、それを超える補償はいたしかねます。工事遅延による損害、返品・交換に要した期間、ならびに人件費等につきましても、補償の対象外となります。  
あらかじめご了承ください。

### 保証期間について

商品により異なりますので、お問い合わせください。

|                                       |   |
|---------------------------------------|---|
| インクジェットシート・・・3年<br>※色により色褪せの速度は異なります。 | FFシート・・・・・・・・・・3年<br>※色により色褪せの速度は異なります。 |
| 投光器・・・・・・・・・・2年                       | 電源・・・・・・・・・・3年                          |

上記以外の保証期間につきましては、打ち合わせの際にご確認ください。

### 不良品交換について

万が一、不良品があった場合は、商品のお渡し日より14日以内に限り、商品の交換にて対応いたします。  
なお、不良品以外の返品・交換、または返金には応じかねますので、あらかじめご了承ください。

## お支払い方法

### お支払い期限について

お支払いは後払いとなり、月末締め・翌月末払いとなっております。※看板撤去の場合のみ、前払いとなります。  
請求書は、施工月の月末までに原本を郵送にてお送りしておりますが、PDFでのお送りも可能です。

### 銀行振込

振込先銀行名：埼玉りそな銀行※口座番号は請求書に記載しております。  
振込手数料：お客様のご負担となります。

### ご来店でのお支払い

店頭でのお支払いは、現金のみとさせていただきます。

## デザイン入稿データ・校正について

### Adobe Illustratorデータでのご入稿

文字はアウトライン化、画像は高解像度のものをご使用ください。画像の解像度が不足している場合、仕上がりがぼやけたり粗くなります。  
看板製作時の分割・調整作業に伴い、出力用データ作成費（デザイン調整費）が発生します。

### 上記以外のデータでのご入稿

Canva/powerpoint/Jpeg/png 等の入稿も可能ですが、Illustratorでの作り直し作業が発生するため、デザイン作成料を頂いております。  
また、デザイン提案・ロゴ作成・写真点数や色調整の有無により、料金が変動します。

### デザイン校正（デザインのご提案）

御見積りに対してご発注をいただいた後、デザイン制作を開始いたします。  
デザイン進行中にキャンセルとなった場合は、デザイン料のみ発生いたしますので、あらかじめご了承ください。

### デザイン校正はメールにてご確認ください。

※LINEやSNSでのやり取りは行っておりません。

## データ入稿チェックリスト

### データ入稿 基本

- カラーモードはCMYKですか？  
※RGBカラーモードの場合、色味が変わってしまいますので、必ずCMYKに変換し色味を確認してください。特色は使用しないでください。
- ご注文サイズで作成していますか？  
※原寸、1/10のいずれかで作成してください。
- 文字をアウトライン化してありますか？  
※文字がアウトライン化されていない場合、別のフォントに置き換わってしまいます。必ずアウトライン化してください。
- 仕上がり寸法でトリムマークをつけてありますか？  
※トリムマークは「効果」→「トリムマーク」ではなく、「オブジェクト」→「トリムマーク」でつけてください。  
※内照式看板等、見寸（有効表示寸法）と板寸法とある場合、見寸（有効表示寸法）ではなく板寸法にトリムマークをつけてください。
- 塗足しは30mmついてますか？  
※仕上がり寸法の外30mmに塗足しをつけてください。（足りない場合は10mmでも可）  
※塗足しの30mmより外のは全てマスク等を使って表示しない形にしてください。

### 不必要なモノの削除

- 非表示のレイヤー等 必要無いレイヤーは削除してありますか？  
デザインのレイヤーは統合して1つになっていますか？  
※カットラインレイヤー、白インクレイヤー以外はレイヤーを統合してください。
- 余分なガイドラインは消してありますか？  
レイヤーやオブジェクトのロック、非プリントのようなレイヤーはございませんか？  
※トラブルの元になるので上記のようなレイヤー、オブジェクトは解除、または削除してください。

### 画像について

- 画像の解像度は適正ですか？  
※近くで見る看板の基本的な画像の適正解像度は100～200dpi程度になります。  
3m程度の距離の看板の場合は72～90dpi、5m程度は50～60dpi、10m程度は20～30dpi以上目安です。
- 画像がある場合は埋め込みしてありますか？  
※100MBを超える等ファイルが大きくなりそうな場合は埋め込みではなくリンクにし、必ず同一階層のフォルダに保存してください。  
Macintoshのillustratorの場合はファイル名が日本語の場合文字化けしてしまいリンクが外れてしまいますので、半角英数字表記にしてください。

会社名称 グローアップ株式会社

所在地 **【看板のグローアップ】**  
〒346-0038 埼玉県久喜市上清久87-1  
TEL:0480-28-4113  
FAX:0480-44-8210

**【はんこ印刷センター】**  
〒346-0003 埼玉県久喜市久喜中央3-9-38  
TEL:0480-28-4185  
FAX:0480-28-4186

設立 2011年9月1日

代表者 代表取締役 中山秀雄

資本金 1000万円

取引銀行 埼玉りそな銀行

従業員数 17名

事業内容 1. 看板のデザイン・製作及び施工業務 2. 屋外広告業全般の企画・設計・施工・管理  
3. 屋外広告媒体の開発及び仲介 4. 総合デザイン業務  
5. 印鑑の製造及び販売業務 6. 印刷のデザイン・制作及び販売業務  
7. 直営店による店頭販売業務・通信販売業務

認許可 ●一般建設業許可  
許可番号 : 埼玉県知事 許可(般-2) 第74097号  
建設業の種類: 鋼構造物工事業  
鉄筋工事業  
解体工事業  
大工工事業  
とび・土工工事業  
タイル・れんが・ブロック工事業

●電気工事業登録 第310001号

屋外広告業登録自治体

|       |                 |      |              |
|-------|-----------------|------|--------------|
| 埼玉県   | 埼玉(03) 第1323号   | 千葉県  | 第212260号     |
| さいたま市 | 特例 さ広(26) 第182号 | 千葉市  | 第21109号      |
| 川越市   | 特例 第1009号       | 柏市   | 特例 第472号     |
| 越谷市   | 特例 第0012号       | 船橋市  | 特例 第658号     |
| 川口市   | 特例 第34号         | 栃木県  | 第001207号     |
| 東京都   | 都広(2) 第3185号    | 宇都宮市 | 第00863号      |
| 八王子市  | 第514号           | 群馬県  | 群広(1) 第1274号 |
| 神奈川県  | 第2271号          | 前橋市  | 前広(1) 第590号  |
| 横浜市   | 特例 第2588号       | 高崎市  | 高広(1) 第514号  |
| 横須賀市  | 特例 第937号        | 茨城県  | 3-0001492    |
| 相模原市  | 特例 第1071号       | 水戸市  | 特例 第244号     |
| 川崎市   | 特例 第1227号       | 愛知県  | (登-6) 第1889号 |

沿革 2004年4月 ハンコ卸売センター 開業  
2007年4月 印刷館 オープン  
2010年4月 かんぱん屋 オープン  
2011年9月 グローアップ株式会社 設立  
2013年4月 鷺宮製作工場オープン  
2020年3月 グローアップ株式会社 新社屋 完成





**GROWUP** グローアップ株式会社

---

〒346-0038 埼玉県久喜市上清久87-1

**TEL** 0480-28-4113 **FAX** 0480-44-8210

<https://growup-sign.com>